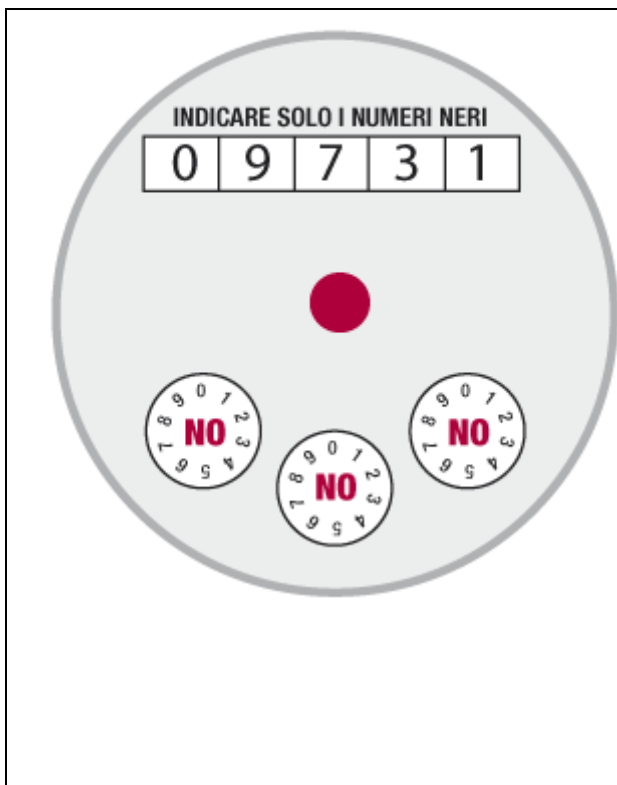


Ecco come effettuare una corretta rilevazione:

CONTATORE A LETTURA DIRETTA

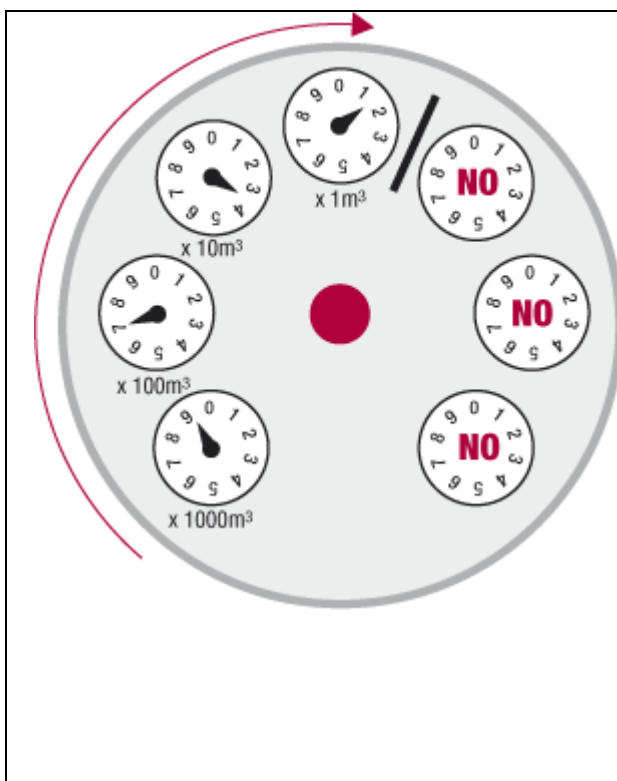


La lettura del contatore si esegue considerando le cifre intere di colore nero (prima di una eventuale virgola) da sinistra verso destra. Se l'ultima cifra non è allineata alle altre va considerata la cifra immediatamente inferiore.

Le lancette degli orologi invece non vanno lette.

La lettura nell'esempio è 9731.

CONTATORE A LANCETTE



La lettura si esegue leggendo in senso orario le lancette degli orologi neri.

- Prima $x 1000m^3$
- Poi $x 100m^3$
- Poi $x 10 m^3$
- Infine $x 1m^3$

Se la lancetta si trova tra due numeri (esempio tra 3 e 4 $x 10m^3$) va considerato il numero che precede la lancetta (il 3).

La lettura nell'esempio è 9731